



Официально: Спортивная акробатика будет включена в программу Молодежных Олимпийских Игр

Акробатика была признана Исполкомом Международного Олимпийского Комитета (МОК) как новая дисциплина Молодежных Олимпийских Игр на 2018 год на последнем его заседании в Рио-де-Жанейро (Бразилия). В силу соблюдения гендерного равенства – это будут **смешанные пары**.

Третьи Молодежные Олимпийские Игры будут проводиться с 1 по 12 октября в Буэнос Айресе (Аргентина). В смешанных парах допускаются участники в возрасте от 15 до 18 лет, которые будут выступать по правилам для юниоров.

Теперь всё наше акробатическое сообщество должно адаптироваться для этой новой и такой грандиозной ситуации в 2018 году. Мы должны достичь необходимое количество и качество смешанных пар для того, чтобы обеспечить высокий уровень этих соревнований. Мы должны показать, что мы сможем это сделать в 2018 году.

Разъяснения, вопросы и ответы

Вопрос: *В Таблицах Трудности (ТТ) на стр. 7 обозначено, что «горизонталь» получает +2 на прямых руках. Получит ли «горизонталь» также +2, если она будет выполнена на других частях тела?*

Ответ: Да, получит.

Вопрос: *В статье 23.3 Свода Правил говорится о повторении «горизонтальных» ловлей. Значит ли это для пар повторение лишь в ловлю на предплечья или во ВСЕ горизонтальные ловли?*

Ответ: Все горизонтальные позиции. В ТТ на стр.10 есть примеры.

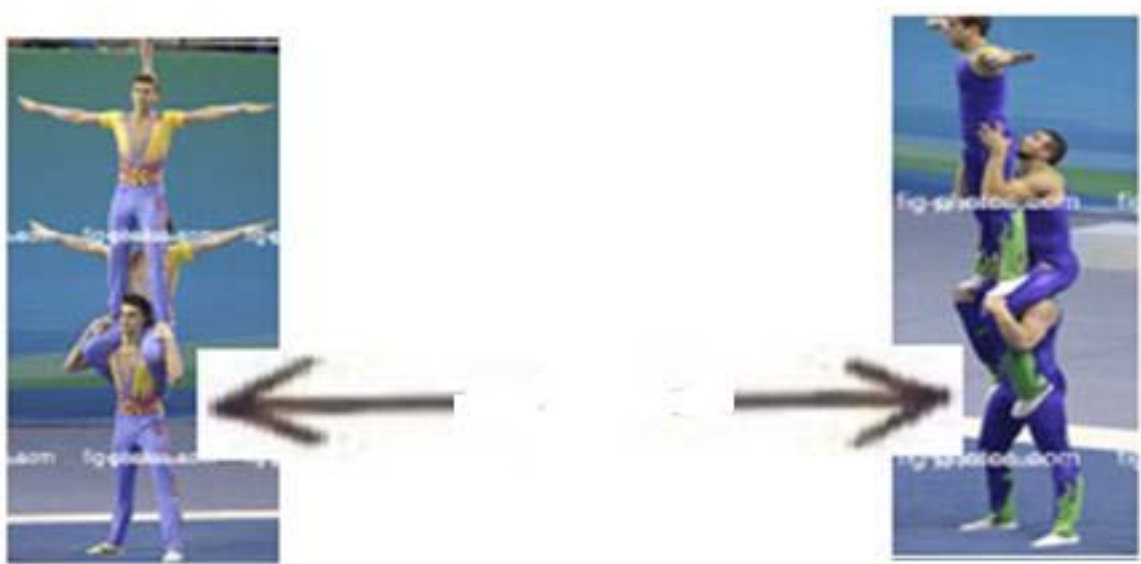
Вопрос: *Длительность музыки – будет ли засекается время композиции до остановки в финальной позе ИЛИ до завершения музыки, какой бы долгой она ни была?*

Ответ: Длительность упражнения засекается с начала музыки до её окончания. ПСБ будет применять сбавки согласно статье 43.1

Вопрос: *В программе 12-18 лет трудность упражнения должна быть 80 ед. и выполнено 80 ед., то оценка за трудность 8.0, если 78 ед., то 0.78. Если трудность будет превышена в пределах 20 ед., даст ли это дополнительную трудность?*

Ответ: Нет – трудность в программе для Возрастных групп ограничена.

Вопрос: *Какое правильное положение стоп «Среднего» для данной базы, и какие будут сбавки, если есть ошибки?*



Ответ: Стопы должны обхватить нижнего партнера вокруг спины, как показано на левой картинке. Если стопы упираются в бедра нижнего, последует сбавка за дополнительную опору 0.5 балла для каждого из партнёров.

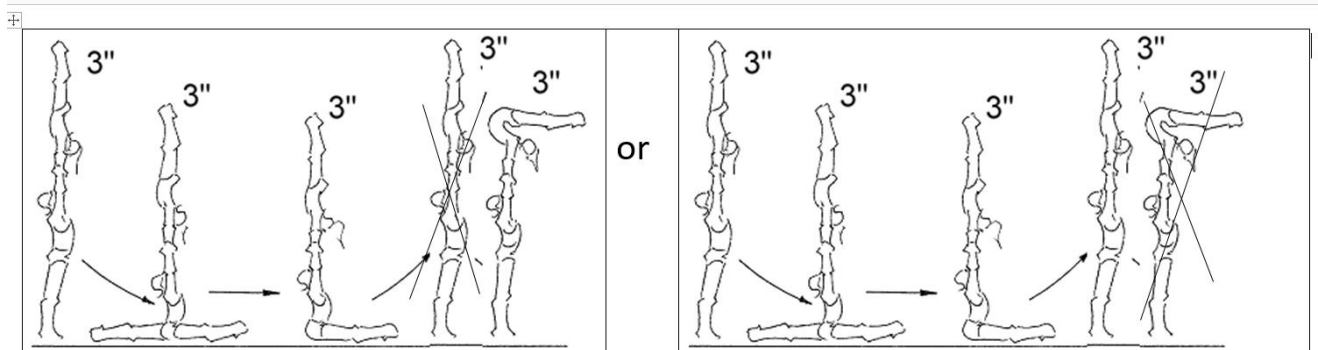
Вопрос: В связи с тем, что «горизонталь» перешла в категорию упоров, значит ли это, что в больших кругах мы должны использовать белые кружки местосерых, предназначенных для стоек?

Ответ: Нет – все элементы с трудностью 6 ед. и более получают трудность, обозначенную в сером кружке (стойки/равновесия на стопах/упоры) стр.16 ТТ.

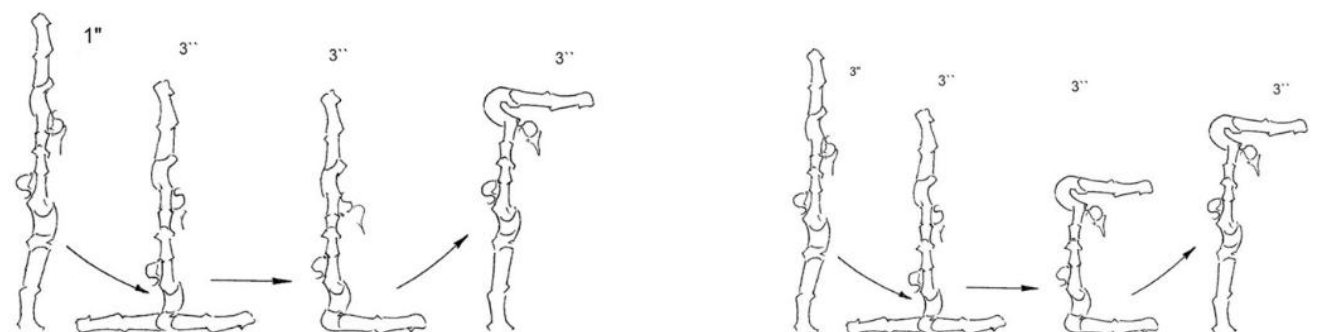
Вопрос: Сейчас для трудности упражнения оценивается максимум 8 элементов. Кроме них, допускается ли выполнение простых элементов, таких как входы, движения, связки, ловли, соскоки без заявленной трудности?

Ответ: Да – разрешается выполнение простых элементов (с низкой сложностью и не для трудности) **без** включения их в Тарифный Лист.

Вопрос: Могут ли следующие элементы быть выполнены в упражнении пар?



Ответ: **НЕТ**, это не допустимо. Получить трудность за одинаковые статические положения можно дважды в статических удержаниях и 2 раза во время движения (статья 19.4 Правил). Далее приводятся правильные примеры.



Вопрос: Если в Возрастных Группках (ВГ) в Комбинированном упражнении выполнены 3 индивидуальных элемента - рондат-фляк-сальто (только прыжки), то достаточно ли индивидуальных элементов для Спецтребования?

Ответ: Да, правильно, только три индивидуальных элемента могут быть выполнены.

Вопрос: На стр. 61 стойка на груди (табл.5.11) включена только на двух руках или ногах, хотя этот элемент в норме выполняется на одной руке/ноге. Допускается ли такое выполнение?

Ответ: Да – это будет внесено на стр.64 с трудностью 1-1-2-2.

Вопрос: В статье 5.4 Правил для ВГ говорится, что коэффициент, применяемый для Женских Пар в Балансе и Динамике (см. стр.9 Общих правил), не применяется в 11-16. Касается ли это и Женских Групп 11-16?

Ответ: Это исключение будет принято для Женских Групп.

ТАБЛИЦЫ ТРУДНОСТИ

Разъяснение: «Ивушка» получает +2 ед. к трудности «мексиканки», НО они считаются одинаковыми элементами. Поэтому они могут выполняться только 2 раза в статическом удержании и 2 раза во время движения «нижнего» (независимо от того, выполнялась «ивушка» или «мексиканка»).

Разъяснение: Будут ли следующие базовые построения Мужских Групп рассматриваться как новые?

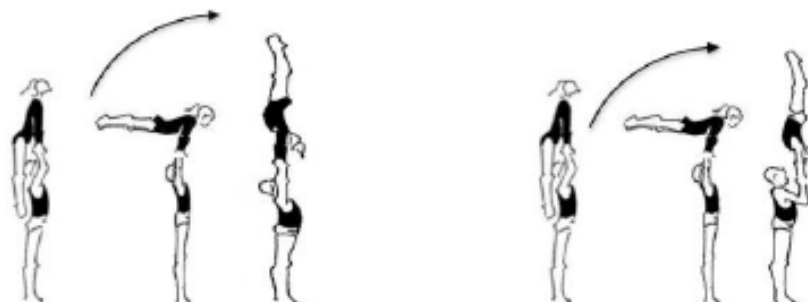


Нет – они рассматриваются как вариация базовых конструкций на стр. 108-А5 и А6.

Новые элементы - Расценка

Следующие элементы получают трудность и будут допущены для исполнения на соревнованиях с 1 января 2016 года.

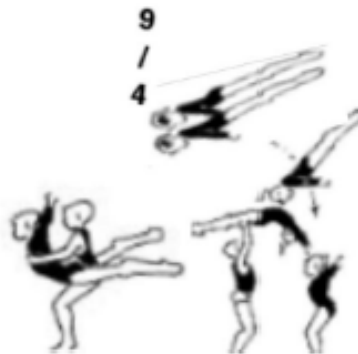
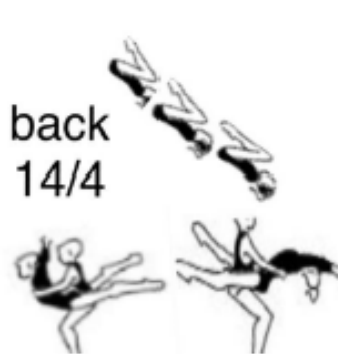
Парные Входы – считаются вариацией входа на стр. 30-С (ТРУДНОСТЬ ВХОДА ВКЛЮЧАЕТ В СЕБЯ ФИНАЛЬНОЕ СТАТИЧЕСКОЕ УДЕРЖАНИЕ ВЕРХНЕГО И НИЖНЕГО)



Пары - Динамика

14/4 назад = 38 ед.

9/4 назад - бланш = 20 ед.; - угол = 15 ед.



Акробатический Календарь ФИЖ

Кубок Мира -5-10 октября 2016 г.Ржешов, Польша

Международные соревнования - 24-27 февраля 2017 г. Винница, Украина

Кубки мира 2017

BEL	Puurs	07. – 09.04.2017
SUI	Geneva	25.05. – 27.05.2017
POR	Maia	01. – 05.03.2017
POR	Lisbon	07. – 10.09.2017

Заявки на участие в Кубках мира принимаются от Национальных Федераций не позднее, чем за 4 месяца до начала соревнований.

Rosy TAEYMANS,



President of the Acrobatic Gymnastics Technical Committee.

Karl WHARTON,



Secretary